

LEGENDA

LITOLOGIA E STRATIGRAFIA

COPERTURA QUATERNARIA

- qe** Depositi eluviali-colluviali e coltri di alterazione a matrice fine limoso-argillosa con subordinati clasti
- qv** Depositi di versante o di frana con clasti spigolosi e blocchi, localmente cementati, matrice sabbiosa e limosa
- qa** Depositi fluviali o di conoide alluvionale con ghiaie, sabbie e limi

SUBSTRATO MESOZOICO

TORBIDI DEL CRETACICO SUPERIORE

- PTD** FLYSCH DI PONTIDA: alternanze di arenarie fini e peliti con intercalati banchi calcarei
- GVR1** FORMAZIONE DI GAVARNO, Membro delle Peliti Nere: argilliti grigio scure e nere con black shale, alternate a marne e arenarie fini
- FSE2** FORMAZIONE DI SORISOLE, Banco Caotico I: calcari chiari ad assetto caotico con paraconglomerati
- FSE1** FORMAZIONE DI SORISOLE, Mame Rosse: mame rosse con intercalati calcareniti, calcilutiti e paraconglomerati

DEPOSITI PELAGICI E CLASTICI DEL CRETACICO INFERIORE

- SDLb** SASS DE LA LUNA, Litozona Superiore: calcareniti e calcari marnosi in strati e banchi, calcilutiti e marne
- SDLc** SASS DE LA LUNA, Litozona Inferiore: marne e marne calcaree rossastre e grigie, calcilutiti
- BRU** MARNA DI BRUNTINO: argilliti e mame argillose varicolori con black shale, areniti, marne e calcari marnosi anche in banchi
- MAI** MAIOLICA: calcilutiti bianche, grigiastre o crema con noduli e liste di selce, interstrati marnosi, calcareniti, calcilutiti e paraconglomerati

DEPOSITI POST RIFT DEL GIURASSICO SUPERIORE:

- GRUPPO DEL SELCIFERO LOMBARDO**
- RAP** ROSSO AD APTICI: alternanze di mame, calcari silicei e calcari marnosi da rossi a rosati con noduli e liste di selce
- RSL** RADIOLARITI: selci stratificate con interstrati argillosi, mame e calcari silicizzati, di colore da verde a rosso bruno avioleaceo

SUCCESSIONE PRE E SIN RIFT DEL GIURASSICO INFERIORE E MEDIO

- SOG** FORMAZIONE DI SOGNO: alternanze di calcari marnosi e mame da grigi, verdi e rossastri e argilliti nere, con liste di selce
- DOM** CALCARE DI DOMARO: calcilutiti e calcari marnosi selciferi grigio chiari con interstrati marnoso-argillosi grigi rossi o verdognoli
- MOT** CALCARE DI MOLTRASIO: calcari micritici e calcari marnosi grigio scuri, seloferi, calcilutiti, conglomerati e breccie
- SED** CALCARE DI SEDRINA: calcari micritici grigi e grigio scuri con selce nera o grigia, parzialmente dolomitizzati, e nella parte alta silicizzati
- ALV** FORMAZIONE DBL' ALBENZA: calcari micritici e calcareniti grigio o nocciola chiari in grossi banchi, localmente dolomitizzati

ELEMENTI LINEARI E ALTRI SIMBOLI

Giaciture strati:

diritti:

Inclinazione: 1+25° 26+40° 41+55° 56+70° 71+89° 90°

rovesciati:

Giaciture foliazione / clivaggio / joints:

inclinazione: 1+25° 26+40° 41+55° 56+70° 71+89° 90°

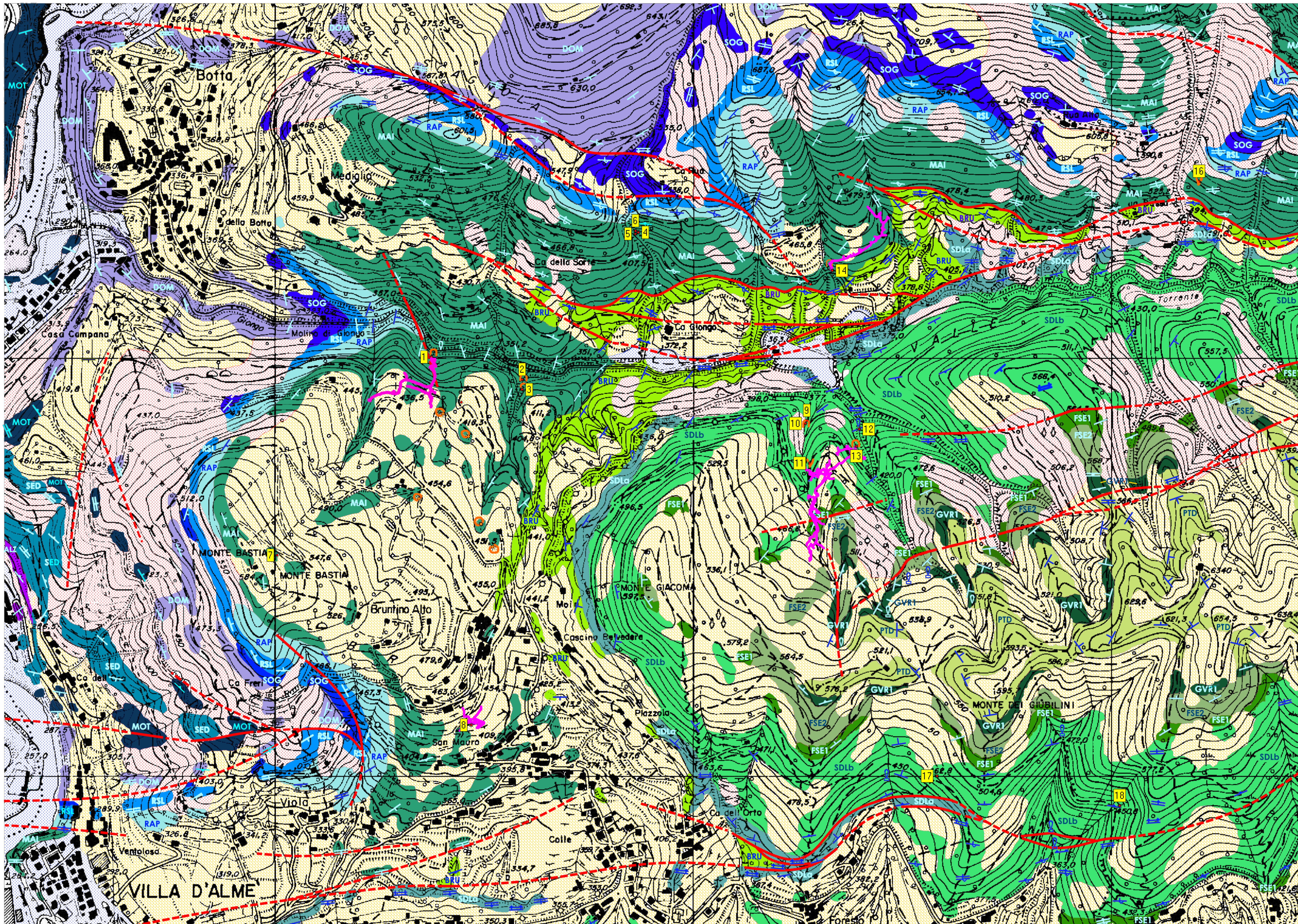
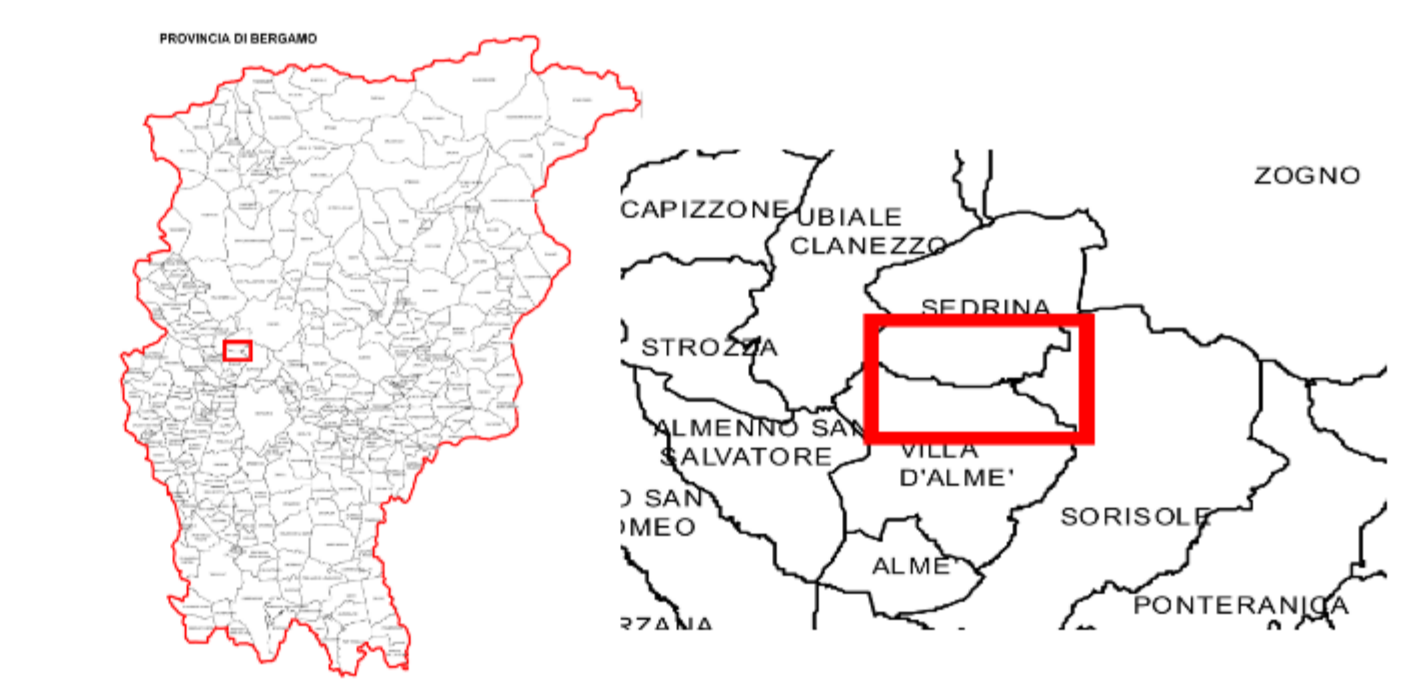
Faglie e fratture Sovrascorrimenti

Grotte naturali con imbocco: orizzontale verticale

Grotte naturali, proiezione sviluppo in pianta:

Doline:

Sorgenti: non captate captate



- 1 Tamba di Val Giongo
- 2 Bus de la Volp de la Fossera
- 3 Bus del Tass de la Fossera
- 4 Prima grotta dei Camerini
- 5 Seconda grotta dei Camerini
- 6 Terza grotta dei Camerini
- 7 Pozzo del Monte Bastia
- 8 Lacca di San Mauro
- 9 Gemellina K
- 10 Gemellina C
- 11 Flegias
- 12 Acquaröl
- 13 Giubilea
- 14 Fontanù
- 16 Lacca del Crapèl
- 17 Bùs de la Volp di Foresto
- 18 Nuovi Ho Rizzonti

547322E 5068836N